

Protokoll till möte med Ekerö IK:s föreningsstyrelse FS 2020-1

Dag och tid: **4/2 Tisdag** kl. 1930–2130.

Plats: Klubblokalen, Träkvistavallen

Ordinarie ledamöter: Nicklas Lindersson, Anders Hult, Alexander Røhdin, Pernilla Ståhle, Matthias Johnsson, Isaa Sand, Stefan Jönsson.

Suppleant: Jean Charles Mattei, Ishockey-rep.

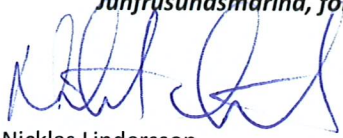
Övriga deltagare: Rickard Markusson, Torbjörn Rutegård (armbrytning)

Förslag till dagordning

1. **Mötets öppnande** samt val av ordförande och sekreterare
Ordf. Nicklas Lindersson, Sekr. Rickard Markusson
2. Protokoll från föregående möte och godkännande av dagordning.
 - a. **Konstituerande möte**, Konstituerande protokoll FS 2020-1 **b Se bilaga 4, godkänns med följande ändringar:**
Föreningsinstruktionen tas beslut om senare, inläsning och föredrag inför styrelsen behöv innan beslut, kanslichefen har mandat inom ramen för den löpande förvaltningen. Beslut om föreningsinstruktion tas inför årsmötet 2020 alternativt inom ramen för workshopen i visionsarbetet efter årsmötet.
Attesträtten förenklas genom delegation till kanslichef.
Firmatecknare förenklas till Föreningsordförande, Föreningskassör samt Kanslichef.
 - b. **Beslut Föregående protokoll godkänns**
 - c. Diskussion om hur föreningsstyrelsen ska drivas i framtiden på ett modernt sätt. Vi behöver bli långsiktiga, vi behöver ha rätt fokus och rätt närvaro.
Förslag styrelseorganisation redovisas av Rickard Markusson samt Anders Hult. Se bilaga 1
BESLUT: Mötet antar förslaget. Informera sektionsstyrelser om det antagna förslaget.
Uppdrag Sektionsstyrelse/Föreningsstyrelse: Informera sektionsstyrelserna, ta in personer till valberedning, Anders Hult.
Uppdrag Kansli: Informera sektionsstyrelser som ej var närvarande, ta in personer till valberedningen, gör ett informations utskick om att föreningen söker personer till styrelserna och utvecklingsgrupperna, kontrollera intresset av kanslipersonal i utvecklingsgrupperna.
 - d. Visionsarbetet
Uppdrag Sektionsstyrelse: arbetet startar i mars efter årsmötet enl. årsmötesplanen.
Uppdrag Kansli: starta medlemsundersökning.
 - e. Budget och plan arbetet inför 2020
Uppdrag Sektionsstyrelse: enl. plan, in med budget och planer 2020.
Uppdrag Kansli: enl. plan, redovisa till föreningsstyrelsen helförenings bild av budget och planer för 2020
3. Anmälda punkter
 - a. FS möten samt Sektions uppdrag, **Se bilaga 3 Godtas.**
Uppdrag Sektionsstyrelse: Boka in.
Uppdrag Kansli: Lägg in i SportAdmin.

4. Övriga frågor

**Nästa möte och mötets avslutning. FS 2020-2, 18/2 kl. 1930 Tisdag, Necesses kontor
Junfrusundsmarina, fokus på bokslut 2019, kallelse kommer.**



Nicklas Lindersson

Ordförande



Rickard Markusson

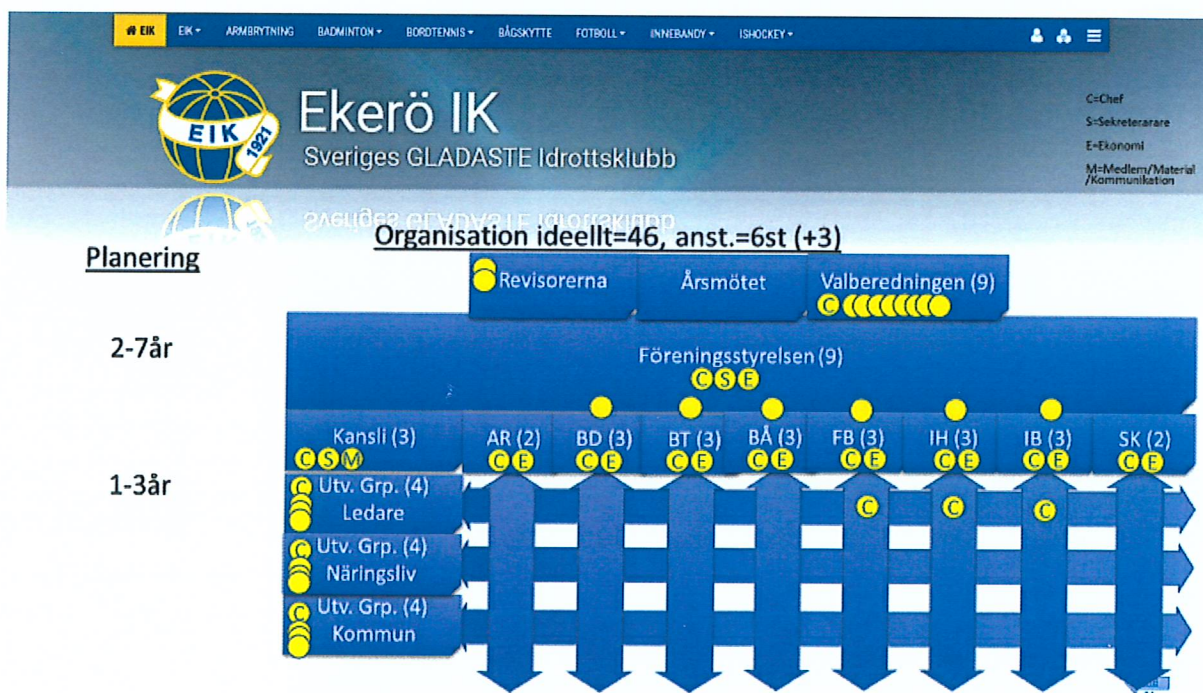
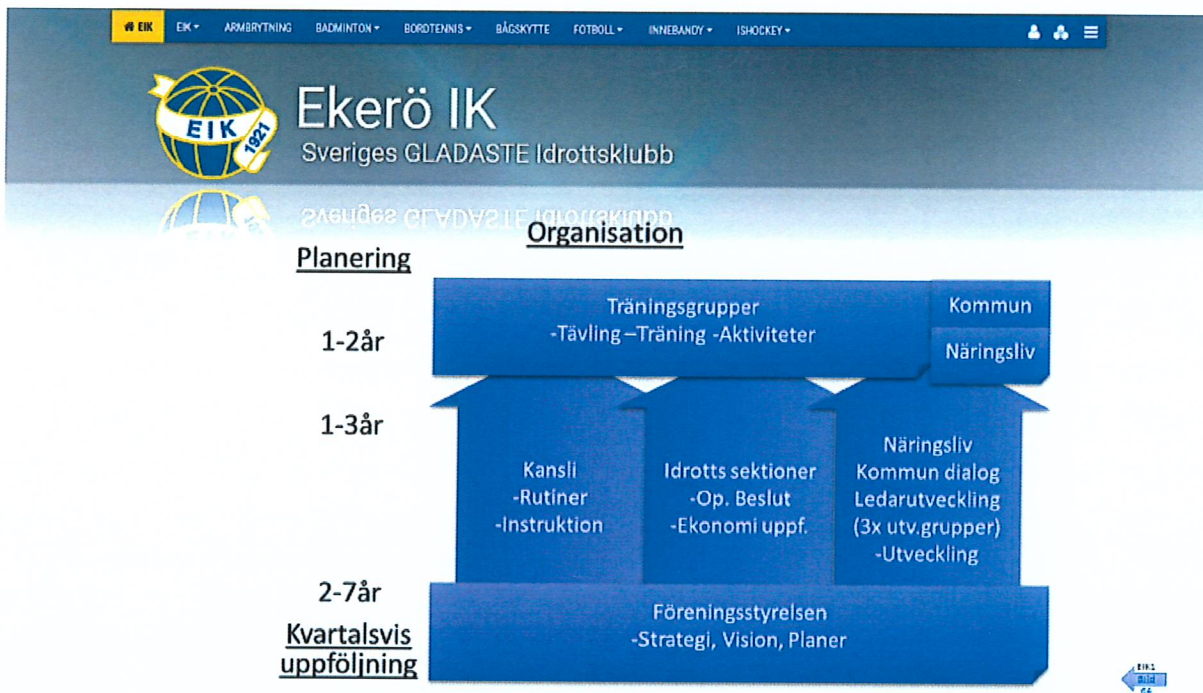
Sekreterare

Bilaga 1 FS 2020-1

Förslag styrelseorganisation redovisas av Rickard Markusson samt Anders Hult.

Syftet är att inom ramen för stadgarna minska antalet personer i sektionsstyrelserna, uppdraget från föreningsstyrelsen är ekonomi och verksamhetsledning av sektionen (operativt/strategiskt med eller utan sportchef). Krav på sektionsordförande och kassör. Rekrytera personer till 3 st. föreningsgemensamma kommittéer/utvecklingsgrupper.

2020 är förslaget att dessa tre grupper har följande fokus: Näringsliv, Kommun och Ledarutveckling. Uppdraget från föreningsstyrelsen är nulägesanalys och utvecklingsplan som därefter godkänns av föreningsstyrelsen.



Bilaga 2 FS 2020-1

Se separat dokument i mail samt hemsidan <http://www.ekeroik.se/sida/?ID=249128>

Årsmöte och ordinarie Föreningsstyrelsemöten (FS-möten)

Datum	Tid	Plats	Nr	Beslut	Närvaro
9/1 TOR	1900	Cafét	ÅRS	Årsmötet 2019	
4/2 TIS	1930	Klubb L	FS1b	Konstituerande	Ordföranden
4/2 TIS	1930	Klubb L	FS1	Verksamhet, kalender, budget, instruktion 2020	Ordföranden
				Start valberedning	Sektion
				Start Medlemsundersökning Vision	Kansli
18/2 TIS	1930	Necesse kontor	FS2	Genomgång Bokslut 2019, beslut och påskrifter.	Kassörer/ Ordföranden
12/3 TOR				Revisionsberättelse till styrelse	Kansli
19/3 TOR	1930	Klubb L	FS3	Motioner, Valberedning,	Ordföranden
26/3 TOR	1900	Cafét	ÅRS	Årsmötet 2020	Ordföranden
10/4 FRE	1200			Kvartalsrapport FS-Sektion	Kansli/Ekonomi
17-18/4 FRE-LÖR	1800- 1230	Sånga?	FS4	WS Vision/Strategi 2025	Ordföranden
25/4 FRE				Svar från sektion på Idrottspolitiskt program. Svar till kommun 8/5	Kanslichef
7/5 TOR				Kommun plan + Kommun svar 8/5	Utv.grupp
17/6 ONS				Näringslivs plan Halvårsrapport FS-Sektion	Utv.grupp Kansli/Ekonomi
				Juli Semesterstängt	
16/8 SÖN	1000	Klubb L	FS5	Halvårs utvärdering/Ekonomi, Beslut för vinter + Kommun + Näringsliv	Ordföranden
16/8 SÖN	1300- 1900			Ekerö IK Dagen	
3/9 TOR				Ledare plan	Utv.grupp
12/10 FRE	1200			Kvartalsrapport FS-Sektion	Kansli/Ekonomi
28/10	1930	Klubb L	FS6	Reserv mötes tid.	Ordföranden
26/11 TOR	1930	Klubb L	FS7	Verksamhet, kalender, budget, instruktion 2021	Ordföranden
17/12 TOR	1830	Enl. senare	FS8	Halvårs utvärdering/Ekonomi, Beslut för sommar + ledare, JULAVSLUT	Ordföranden

OBS - Datum och tider är preliminära. Samtliga möten efter årsmötet ska beslutas/bekräftas av den då valda "nya" Föreningsstyrelsen.



Ekerö IK

Sveriges GLADASTE Idrottsklubb

Genomförande Process

VAD med VEM, VAR, NÅR?

	JAN	FEB	MAR	APR	MAJ	JUN	JUL	AUG	SEP	OKT	NOV	DEC
FS	VHT-Plan Kalender Budget		Årsmöte			Utvärdering	SEM					½SEM Utvärdering
SEK	Valbered. Beslut Sommar	Vht-berättelse				Utvärdering Beslut Vinter	SEM				VHT-Plan Kalender Budget	½SEM Utvärdering
Drift	Vinter Skola	Vinter Skola	Vinter Skola	Sommar	Sommar Skola	Sommar	SEM	Sommar Skola	Sommar Skola	Vinter	Vinter Skola	½SEM Vinter
Admin		Årsmöte	Ledarutb.	Ledarutb.	Utvärdering Ytor Material		SEM	Förenings- synk	Ledarutb.	Ledarutb.	Utvärdering	½SEM Ytor Material
Sport		VHT-Plan Kalender	Ledarutb.	Ledarutb.	Serier		SEM	VHT-Plan Kalender	Ledarutb.	Ledarutb.		Serier
Tr.grp Vinter	Tävling/ Träning	Tävling/ Träning	Tävling/ Träning	Utvärdera		Ytor Material Serier	SEM	VHT-Plan Kalender	Ledarutb.	Ledarutb.	Tävling/ Träning	½SEM Tävling/ Träning
Tr.grp Sommar	Ytor Material Serier	VHT-Plan Kalender	Ledarutb. Förälsong	Ledarutb. Tävling/ Träning	Tävling/ Träning	Tävling/ Träning	SEM	Tävling/ Träning	Tävling/ Träning	Utvärdera		½SEM